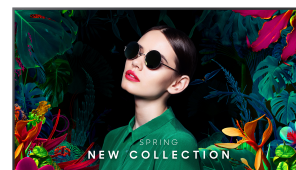


## Samsung QM85C Digital signage lameekraan 2,16 m (85") LCD WiFi 500 cd/m<sup>2</sup> 4K Ultra HD Must Tizen 24/7



Brand : Samsung

Product family: QMC

Product code:  
LH85QMCEBGCXEN

Product name : QM85C

Samsung QM85C. Tootedisain: Digital signage lameekraan. Ekraani diagonaal: 2,16 m (85"), Ekraani tehnoloogia: LCD, Ekraani resolutsioon: 3840 x 2160 pikslit, Ekraani heledus: 500 cd/m<sup>2</sup>, HD tüüp: 4K Ultra HD. WiFi. Töötunnid (tunnid/päevad): 24/7. Installitud operatsioonisüsteem: Tizen. Toote värv: Must

Ekraan		Disain	
Paneeli tüüp	VA	Toote värv *	Must
LED-tagantvalgustus	✓	Ekraani kuju	Lame
Ekraani diagonaal *	2,16 m (85")	VESA paigaldamine *	✓
Ekraani tehnoloogia *	LCD	VESA-paigaldusliidesed	600 x 400 mm
Ekraani resolutsioon *	3840 x 2160 pikslit	Raami laius (alumine)	1,39 cm
Ekraani heledus *	500 cd/m <sup>2</sup>	Raami laius (külg)	1,39 cm
HD tüüp *	4K Ultra HD	Raami laius (ülemine)	1,39 cm
Puuetundlik ekraan *	✗	Ekraaniserva värvus	Charcoal Black
Reaktsiooniaeg	10 ms	<b>Toimimine</b>	
Kontrastsustase (tüüpiline)	4000:1	Otstarve *	Universaalne
Dünaamilise kontrastimäära turunduslik nimi	Mega kontrast	Töötunnid (tunnid/päevad)	24/7
Vaatenurk, horisontaalne	178°	HDCP	✓
Vaatenurk, vertikaalne	178°	HDCP versioon	2.2
Pikslitihedus	0,487 x 0,487 mm	<b>Võimsus</b>	
Ekraani diagonaal (meetermöödustik)	215 cm	Võimsustarve (tüüpiline) *	330 W
Horisontaalskaneerimise ulatus	30 - 81 kHz	Võimsustarve (unerežiim)	0,5 W
Vertikaalne skaneerimisulatus	48 - 75 Hz	AC-sisendpinge	100 - 240 V
Ähmasuse määr	25 protsenti	AC-sisendsagedus	50/60 Hz
Piksli sagedus (max)	594 MHz	<b>Arvutisüsteem</b>	
Värvigamma	72 protsenti	Installitud operatsioonisüsteem	Tizen
<b>Pesad &amp; liidesed</b>		Operatsioonisüsteemi versioon	7,0
HDMI-portide arv *	3	<b>Kaal ja mõõtmed</b>	
HDMI-versioon	2.0	Ekraani laius	1904,3 mm
HDMI sisendportide arv	3	Ekraani sügavus	28,5 mm
DVI-port *	✗	Ekraani kõrgus	1085,3 mm
DisplayPort arv *	1	Ekraani kaal	41,9 kg
DisplayPort sisend	1	<b>Pakendi andmed</b>	
DisplayPort versioon	1.2	Pakendi laius	2077 mm
USB port *	✓	Pakendi sügavus	210 mm
USB-portide hulk	2	Pakendi kõrgus	1222 mm
Ethernet LAN *	✓	Pakendi kaal	53,9 kg
WiFi *	✓	<b>Töötingimused</b>	
Audio (v, p) väljund	1	Kasutamistemperatuur (T-T)	0 - 40 °C
RS-232 liides	✓	Suhteline õhuniiskus kasutamisel (H-H)	10 - 80 protsenti
Infrapuna port	✓		
<b>Disain</b>			
Tootedisain *	Digital signage lameekraan		

Disain		Sertifikaadid	
Toetatud paigutus *	Hoonesisene	Sertifikaat	Class B 60950-1, 62368-1
Muud funktsioonid		Bluetooth	✓
		Välkmälu	16000 MB
		Optional features	WMN-B50SC STN-L4355C



8806094974003

Disclaimer. The information published here (the "Information") is based on sources that can be considered reliable, typically the manufacturer, but this Information is provided "AS IS" and without guarantee of correctness or completeness. The Information is only indicative and can be changed at any time without notification. No rights can be based on the Information. Suppliers or aggregators of this Information do not accept any liability with regard to the content of (web)pages and other documents, including its Information. The publisher of the Information can not be held liable for the content of 3rd party websites that are linking this Information or are linked to from this Information. You as the User of the Information are solely responsible for the choice and usage of this Information. You are not entitled to transfer, copy or otherwise multiply or distribute the Information. You are obliged to follow the directions of the copyright owner(s) with regard to the use of the Information. Exclusively Dutch law is applicable. With regard to price and stock data on the site, the publisher followed a number of starting points, which are not necessarily relevant for your private or business circumstances. Therefore, the price and stock data are only indicative and are subject to changes. You are personally responsible for the way you use and apply this information. As a user of the Information or sites or documents in which this Information is included, you will adhere to standard fair use including avoidance of spamming, ripping, intellectual-property violations, privacy violations, and any other illegal activity.

Publication date: 14-AUG-2024. Prints or copies of Information are only valid on the printed Publication date