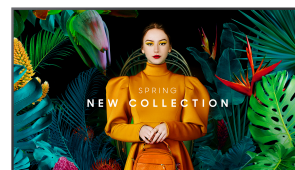


Samsung QB75C Digital signage lameekraan 190,5 cm (75") LCD WiFi 350 cd/m² 4K Ultra HD Must Sisseehitatud protsessor Tizen 16/7



Brand : Samsung

Product family: QBC

Product code:
LH75QBCEBGCXEN

Product name : QB75C

Samsung QB75C. Tootedisain: Digital signage lameekraan. Ekraani diagonaal: 190,5 cm (75"), Ekraani tehnoloogia: LCD, Ekraani resolutsioon: 3840 x 2160 pikslit, Ekraani heledus: 350 cd/m², HD tüüp: 4K Ultra HD. WiFi. Töötunnid (tunnid/päevad): 16/7. Installitud operatsioonisüsteem: Tizen. Toote värv: Must

Ekraan		Disain	
Paneeli tüüp	VA	Kinnituse tüüp	Sein
Ekraani diagonaal *	190,5 cm (75")	Toimimine	
Ekraani tehnoloogia *	LCD	Otstarve *	Universaalne
Ekraani resolutsioon *	3840 x 2160 pikslit	Töötunnid (tunnid/päevad)	16/7
Ekraani heledus *	350 cd/m ²	HDCP	✓
HD tüüp *	4K Ultra HD	HDCP versioon	2.2
Puutetundlik ekraan *	✗	Võimsus	
Reaktsiooniaeg	8 ms	Võimsustarve (tüüpiline) *	214,5 W
Kontrastsustase (tüüpiline)	4000:1	Võimsustarve (unerežiim)	0,5 W
Dünaamilise kontrastimäära turunduslik nimi	Mega kontrast	AC-sisendpinge	100-240 V
Vaatenurk, horisontaalne	178°	AC-sisendsagedus	50-60 Hz
Vaatenurk, vertikaalne	178°	Energiatõhususe skaala	A-st G-ni
Pikslitihedus	0,429 x 0,429 mm	Arvutisüsteem	
Horisontaalskaneerimise ulatus	30 - 81 kHz	Arvutisüsteem *	✓
Vertikaalne skaneerimisulatus	48 - 75 Hz	Arvutisüsteemi tüüp	Süsteem kiibil (SoC)
Ähmasuse määr	2 protsenti	Sisseehitatud protsessor *	✓
Piksli sagedus (max)	594 MHz	Installitud operatsioonisüsteem	Tizen
RGB-värviruum	NTSC	Operatsioonisüsteemi versioon	7,0
Pesad & liidesed		Kaal ja mõõtmed	
HDMI-portide arv *	3	Ekraani laius	1682,3 mm
HDMI-versioon	2.0	Ekraani sügavus	28,5 mm
HDMI sisendportide arv	3	Ekraani kõrgus	960,4 mm
DVI-port *	✗	Ekraani kaal	33,4 kg
USB port *	✓	Pakendi andmed	
USB-portide hulk	2	Pakendi laius	1839 mm
Ethernet LAN *	✓	Pakendi sügavus	180 mm
Ethernet LAN (RJ-45) pordid	1	Pakendi kõrgus	1113 mm
WiFi *	✓	Pakendi kaal	41,5 kg
RS-232 liides	✓	Töötingimused	
Infrapuna port	✓	Kasutamistemperatuur (T-T)	0 - 40 °C
Kaugsisend (IR)	1	Suhteline õhuniiskus kasutamisel (H-H)	10 - 80 protsenti
Disain		Sertifikaadid	
Tootedisain *	Digital signage lameekraan	Sertifikaat	Class B Class B60950-1, 62368-1
Toetatud paigutus *	Hoonesisene	Tehnilised andmed	
Toote värv *	Must	Audio väljund (Mini jack pistik)	1
Ekraani kuju	Lame		
VESA paigaldamine *	✓		
VESA-paigaldusliidesed	400 x 400 mm		

Disain		Muud funktsioonid	
Raami laius (alumine)	1,34 cm	Bluetooth	✓
Raami laius (külg)	1,34 cm	Välkmälu	8000 MB
Raami laius (ülemine)	1,34 cm	RS-232 sisendi pesad	1
Ekraaniserva värvus	Charcoal Black	RS-232 väljundi pesad	1
		RJ-45 sisendpordid	1
		Optional features	WMN-B50SC STN-L6585C



8806094973952

Disclaimer. The information published here (the "Information") is based on sources that can be considered reliable, typically the manufacturer, but this Information is provided "AS IS" and without guarantee of correctness or completeness. The Information is only indicative and can be changed at any time without notification. No rights can be based on the Information. Suppliers or aggregators of this Information do not accept any liability with regard to the content of (web)pages and other documents, including its Information. The publisher of the Information can not be held liable for the content of 3rd party websites that are linking this Information or are linked to from this Information. You as the User of the Information are solely responsible for the choice and usage of this Information. You are not entitled to transfer, copy or otherwise multiply or distribute the Information. You are obliged to follow the directions of the copyright owner(s) with regard to the use of the Information. Exclusively Dutch law is applicable. With regard to price and stock data on the site, the publisher followed a number of starting points, which are not necessarily relevant for your private or business circumstances. Therefore, the price and stock data are only indicative and are subject to changes. You are personally responsible for the way you use and apply this information. As a user of the Information or sites or documents in which this Information is included, you will adhere to standard fair use including avoidance of spamming, ripping, intellectual-property violations, privacy violations, and any other illegal activity.

Publication date: 14-AUG-2024. Prints or copies of Information are only valid on the printed Publication date