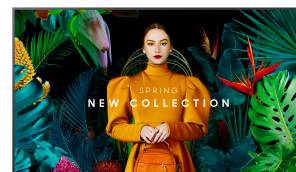


Samsung QB85C Digital signage lameekraan 2,16 m (85") LCD WiFi 350 cd/m² 4K Ultra HD Must Sisseehitatud protsessor Tizen 16/7



Brand : Samsung

Product family: QBC

Product code:
LH85QBCEBGCXEN

Product name : QB85C

Samsung QB85C. Tootedisain: Digital signage lameekraan. Ekraani diagonaal: 2,16 m (85"), Ekraani tehnoloogia: LCD, Ekraani resolutsioon: 3840 x 2160 pikslit, Ekraani heledus: 350 cd/m², HD tüüp: 4K Ultra HD. WiFi. Töötunnid (tunnid/päevad): 16/7. Installitud operatsioonisüsteem: Tizen. Toote värv: Must

Ekraan		Disain	
Paneeli tüüp	VA	Ekraaniserva värvus	Charcoal Black
Ekraani diagonaal *	2,16 m (85")	Kinnituse tüüp	Sein
Ekraani tehnoloogia *	LCD	Toimimine	
Ekraani resolutsioon *	3840 x 2160 pikslit	Otstarve *	Universaalne
Ekraani heledus *	350 cd/m ²	Töötunnid (tunnid/päevad)	16/7
HD tüüp *	4K Ultra HD	HDCP	✓
Puuetundlik ekraan *	✗	HDCP versioon	2.2
Reaktsiooniaeg	10 ms	Võimsus	
Kontrastsustase (tüüpiline)	4000:1	Võimsustarve (tüüpiline) *	231 W
Dünaamilise kontrastimäära turunduslik nimi	Mega kontrast	Võimsustarve (unerežiim)	0,5 W
Vaatenurk, horisontaalne	178°	AC-sisendpinge	100-240 V
Vaatenurk, vertikaalne	178°	AC-sisendsagedus	50-60 Hz
Pikslitihedus	0,487 x 0,487 mm	Energiaõhususe skaala	A-st G-ni
Horisontaalskaneerimise ulatus	30 - 81 kHz	Arvutisüsteem	
Vertikaalne skaneerimisulatus	48 - 75 Hz	Arvutisüsteem *	✓
Ähmasuse määr	2 protsenti	Arvutisüsteemi tüüp	Süsteem kiibil (SoC)
Piksli sagedus (max)	594 MHz	Sisseehitatud protsessor *	✓
RGB-värviruum	NTSC	Installitud operatsioonisüsteem	Tizen
Pesad & liidesed		Operatsioonisüsteemi versioon	7,0
HDMI-portide arv *	3	Kaal ja mõõtmed	
HDMI-versioon	2.0	Ekraani laius	1904,3 mm
HDMI sisendportide arv	3	Ekraani sügavus	28,5 mm
DVI-port *	✗	Ekraani kõrgus	1085,3 mm
USB port *	✓	Ekraani kaal	41,9 kg
USB-portide hulk	2	Pakendi andmed	
Ethernet LAN *	✓	Pakendi laius	2077 mm
Ethernet LAN (RJ-45) portid	1	Pakendi sügavus	210 mm
WiFi *	✓	Pakendi kõrgus	1222 mm
RS-232 liides	✓	Pakendi kaal	53,9 kg
Infrapuna port	✓	Töötingimused	
Kaugsisend (IR)	1	Kasutamistemperatuur (T-T)	0 - 40 °C
Disain		Suhteline õhuniiskus kasutamisel (H-H)	10 - 80 protsenti
Tootedisain *	Digital signage lameekraan	Tehnilised andmed	
Toetatud paigutus *	Hoonesisene	Audio väljund (Mini jack pistik)	1
Toote värv *	Must		
Ekraani kuju	Lame		
VESA paigaldamine *	✓		
VESA-paigaldusliidesed	600 x 400 mm		

Disain		Muud funktsioonid	
Raami laius (alumine)	1,39 cm	Välkmälu	8000 MB
Raami laius (külg)	1,39 cm	RS-232 sisendi pesad	1
Raami laius (ülemine)	1,39 cm	RS-232 väljundi pesad	1
		RJ-45 sisendpordid	1
		Optional features	WMN-B50SC STN-L6585C



8806094973983

Disclaimer. The information published here (the "Information") is based on sources that can be considered reliable, typically the manufacturer, but this Information is provided "AS IS" and without guarantee of correctness or completeness. The Information is only indicative and can be changed at any time without notification. No rights can be based on the Information. Suppliers or aggregators of this Information do not accept any liability with regard to the content of (web)pages and other documents, including its Information. The publisher of the Information can not be held liable for the content of 3rd party websites that are linking this Information or are linked to from this Information. You as the User of the Information are solely responsible for the choice and usage of this Information. You are not entitled to transfer, copy or otherwise multiply or distribute the Information. You are obliged to follow the directions of the copyright owner(s) with regard to the use of the Information. Exclusively Dutch law is applicable. With regard to price and stock data on the site, the publisher followed a number of starting points, which are not necessarily relevant for your private or business circumstances. Therefore, the price and stock data are only indicative and are subject to changes. You are personally responsible for the way you use and apply this information. As a user of the Information or sites or documents in which this Information is included, you will adhere to standard fair use including avoidance of spamming, ripping, intellectual-property violations, privacy violations, and any other illegal activity.

Publication date: 14-AUG-2024. Prints or copies of Information are only valid on the printed Publication date